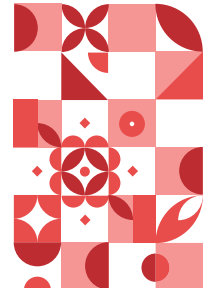
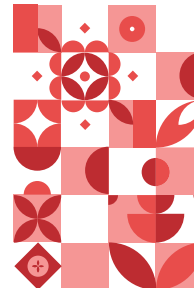




TEL. 33 866 12 55
UL. PIEKARSKA 1, WOJ. ŚLĄSKIE
34-311 CZERNICHÓW



CHLEB DLA AKTYWNYCH FIZYCZNIĘ



MASA NETTO: 300 g

PIECZYWO PSZENNO-ŻYTNIĘ

SKŁADNIKI: woda, **mąka pszenna**, mąka teff (bezglutenowa), kwas naturalny (**mąka żytnia**, woda), płatki **owsiane**, siemię lniane, drożdże, sól, białko serwatkowe (**z mleka**).

MOŻLIWA OBECNOŚĆ: **orzechów, soi, sezamu.**

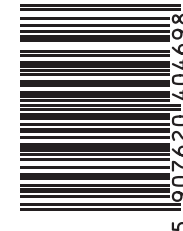
Data minimalnej trwałości jest zarazem oznaczeniem numeru partii produkcyjnej.

Przechowywać w suchym i chłodnym miejscu.

Wartość odżywcza na 100 g produktu

Wartość energetyczna	1020 kJ / 241 kcal
Tłuszcz	3,7 g
w tym kwasy tłuszczowe nasycone	0,5 g
Węglowodany	44,2 g
w tym cukry	2,1 g
Błonnik	2 g
Białko	8,4 g
Sól	1,6 g

NAJLEPIEJ SPOŻYĆ PRZED:



PSZENNO-ŻYTNI Z MĄKĄ TEFF



NISKI INDEKS
GLIKEMICZNY



ŹRÓDŁO BŁONNIKA
POKARMOWEGO



WYSOKA ZAWARTOŚĆ
MANGANU



ŹRÓDŁO ŻELAZA, MAGNEZU,
CYNKU,



WYSOKA ZAWARTOŚĆ
BIAŁKA